

#### Zeichenerklärung Ausschluss- und Rückstellung

- Ausschlusskriterium
- Rückstellung Kriterium 4
- Rückstellung Kriterium 6
- Ausschluss Flächengröße, -zuschnitt
- Betrachteter, geeigneter Standortbereich (mit Nr.)
- Weiterer, geeigneter Standortbereich (mit Nr.)

#### Allgemeine Legende

- Gemeindegrenze mit Gemeindebezeichnung
- Freileitung
- 380-kV-Spannung
- 220-kV-Spannung
- 110-kV-Spannung
- Voraussichtliche Größe eines Konverters



#### Zeichenerklärung zu Sachinformationen Ausschluss- und Rückstellung

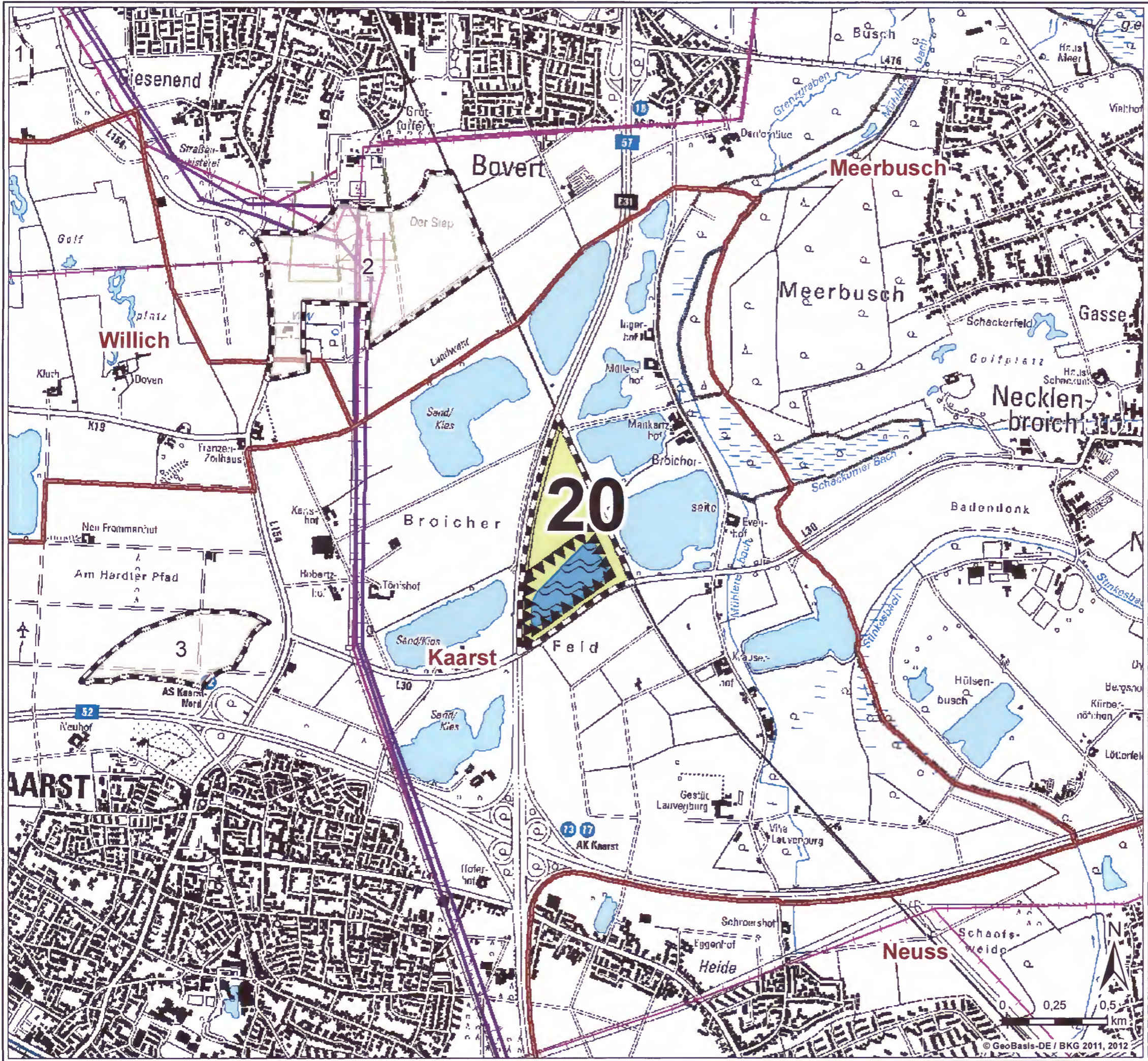
- Siedlungsbereich (nach ATKIS)
- Siedlungspuffer (200 m Abstand um Siedlungsbereiche nach ATKIS)
- Wasserschutzgebiet Zone II (laut LANUV 2013)
- Wasserschutzgebiet Zone I (laut LANUV 2013)
- Naturschutzgebiet
- Regionaler Grünzug (laut Regionalplan)
- Schutz der Natur (laut Regionalplan)
- Sicherung und Abbau oberflächennaher Bodenschätze (laut Regionalplan)
- Allgemeine Siedlungsbereiche (laut Regionalplan)
- Waldbereiche (laut Regionalplan)
- Wald (nach ATKIS)
- Gewässer (nach ATKIS)
- Geeigneter Standortbereich (mit Nr.)

#### Zeichenerklärung Weitere Abwägungskriterien

- Baudenkmal
- Archäologische Fundstelle
- Konfliktbereiche um Archäologische Fundstelle
- Landschaftsschutzgebiet
- Wasserschutzgebiet Zone III (laut LANUV 2013)
- Bereiche für den Grundwasser- und Gewässerschutz (nach RROP)
- Bereiche für den Schutz der Landschaft und landschaftsorientierte Erholung (nach RROP)
- Bereiche für Sicherung und Abbau oberflächennaher Bodenschätze (nach RROP)
- Industrie-, Gewerbefläche (nach ATKIS)
- Siedlungsbereich in geschlossener Ortslage (nach ATKIS)
- Siedlungspuffer (500 m Abstand zu Siedlungsbereichen innerhalb geschlossener Ortslage nach ATKIS)
- Geeigneter Standortbereich (mit Nr.)

Auftraggeber: <b>omprion</b> Rheinlandstraße 24 40108 Düsseldorf		Projekt: <b>Standortfindung</b>	
Datum: <b>02.08.2012</b> Blatt: <b>01</b>		Thema: <b>Ausschluss- und Rückstellungsflächen</b> Entwurfskarte Standortbereich Nr.20	
Maßstab: <b>A3</b>	Blatt: <b>01</b>	Datum: <b>02.08.2012</b>	Blatt: <b>01</b>
Projekt: <b>Großräumige Raumwiderstandsanalyse Konverterstandort</b>	Blatt: <b>01</b>	Datum: <b>02.08.2012</b>	Blatt: <b>01</b>

Plot: Y:\91063016\_HGU\_Oberanr\_Planpuehung\_Baustellplanung\91063016\_Konvertierstandortfindung\_Cadastre\_018\_Projekt\_02\_Erweiterung\_011103\_Ampriestandortfindung\_Cadastre\_018\_Gemeindebezeichnung\_20\_11103\_must\_Datum\_gezeichnet: 19. November 2014



### Legende

- Freileitung**
- 380-kV-Spannung
  - 220-kV-Spannung
  - 110-kV-Spannung
- Gemeindegrenze mit Gemeindebezeichnung
  - Geeigneter Standortbereich (mit Nr.)
  - Weiterer, geeigneter Standortbereich (mit Nr.)
  - Flächen für Abgrabungen (laut FNP der Gemeinde Kaarst)
  - Wasserfläche (laut FNP der Gemeinde Kaarst)

Stempel: ( ) ( ) ( )

Auftraggeber: **Amprion GmbH**  
Rheinlanddamm 24  
44139 Dortmund

Erstellt durch: **ERM GmbH**  
Slamanstraße 9  
03263 Neu-Isenburg

Tel: +49 (0) 6102/206-0  
Fax: +49 (0) 6102/206-302

Projekt: **Großräumige Raumwiderstandsanalyse**  
Konvertierstandort

Phase: **Standortfindung**

Thema: **Flächennutzungs- und Bebauungsplanung der Gemeinden**  
Entwurfskarte Standortbereich Nr.20

Blattgröße: A4	Maßstab: 1:25.000
Bearbeitet: CHS	Status: Entwurf
Gezeichnet: SES	Stand: 19.11.2014
Geprüft: CHS/KK	Kartennummer: Standortnummer 20

© GeoBasis-DE / BKG 2011, 2012