

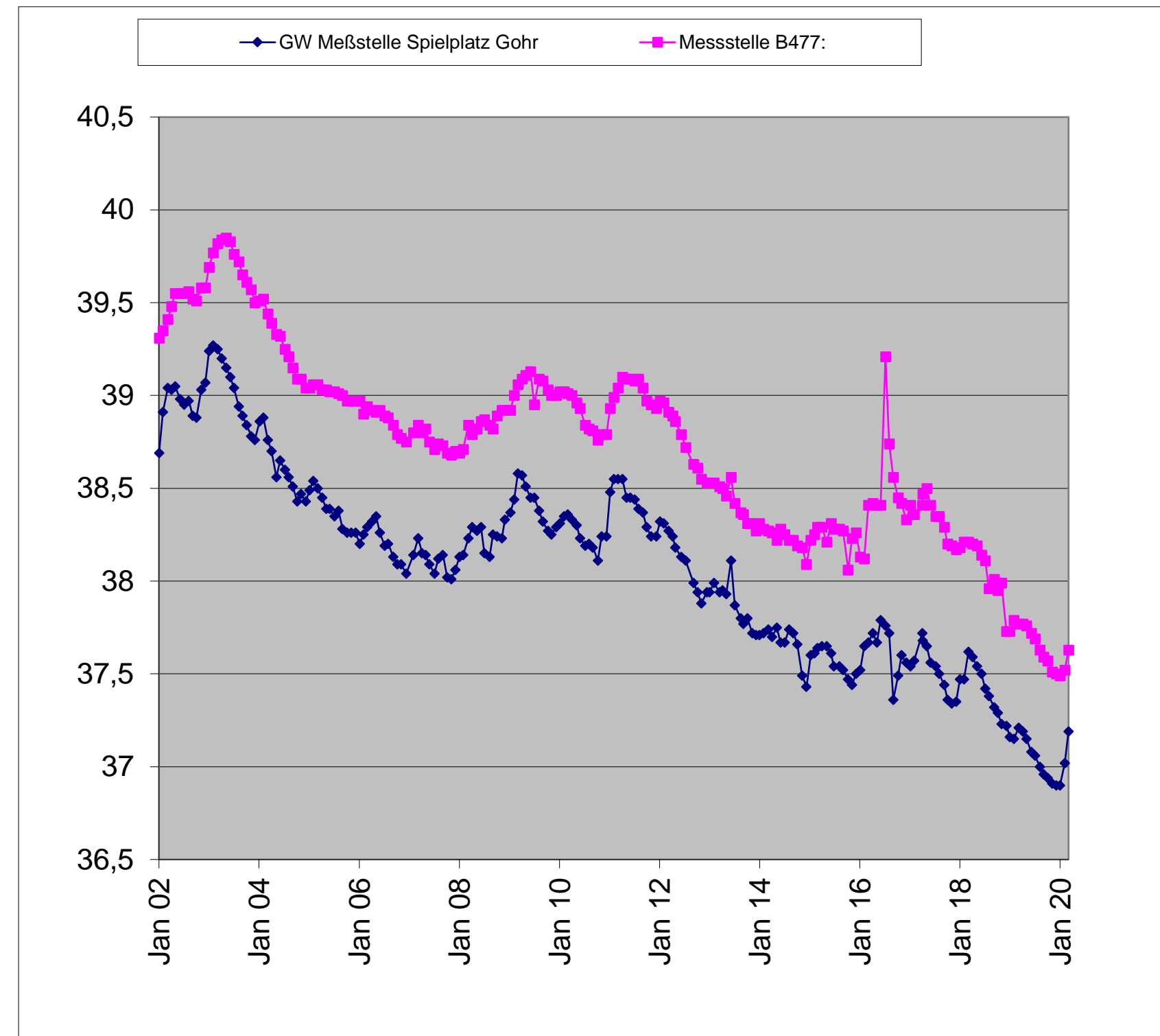
GW Meßstelle Spielplatz Gohr
 Messpunkthör 41,55 919611

Messstelle B477: 917191
 MPH 57,51

Datum Ablesung Höhe NN

26.03.2020	37,19
29.02.2020	37,02
24.01.2020	36,9
28.12.2019	36,9
28.11.2019	36,91
26.10.2019	36,94
28.09.2019	36,96
31.08.2019	37
26.07.2019	37,06
28.06.2019	37,08
24.05.2019	37,15
27.04.2019	37,19
29.03.2019	37,21
22.02.2019	37,15
24.01.2019	37,16
28.12.2018	37,22
24.11.2018	37,23
27.10.2018	37,29
30.09.2018	37,32
24.08.2018	37,38
27.07.2018	37,42
01.07.2018	37,5
29.05.2018	37,54
27.04.2018	37,59
28.03.2018	37,62
23.02.2018	37,47
25.01.2018	37,47
27.12.2017	37,35
25.11.2017	37,34
27.10.2017	37,36
03.10.2017	37,44
24.08.2017	37,5
31.07.2017	37,54
23.06.2017	37,56
27.05.2017	37,65
28.04.2017	37,68
24.04.2017	37,72
25.02.2017	37,57
27.01.2017	37,54
29.12.2016	37,56
24.11.2016	37,6
29.10.2016	37,49
24.09.2016	37,36

26.03.2020	37,63
29.02.2020	37,52
24.01.2020	37,49
28.12.2019	37,5
28.11.2019	37,51
26.10.2019	37,57
28.09.2019	37,59
31.08.2019	37,63
26.07.2019	37,69
28.06.2019	37,72
24.05.2019	37,76
27.04.2019	37,77
29.03.2019	37,77
22.02.2019	37,79
24.01.2019	37,73
28.12.2018	37,73
24.11.2018	37,99
27.10.2018	37,95
30.09.2018	38,01
24.08.2018	37,96
27.07.2018	38,11
01.07.2018	38,14
29.05.2018	38,19
27.04.2018	38,2
28.03.2018	38,21
23.02.2018	38,21
25.01.2018	38,18
27.12.2017	38,17
25.11.2017	38,19
27.10.2017	38,2
03.10.2017	38,29
24.08.2017	38,35
31.07.2017	38,35
23.06.2017	38,41
27.05.2017	38,5
28.04.2017	38,47
24.03.2017	38,41
25.02.2017	38,36
27.01.2017	38,41
29.12.2016	38,33
24.11.2016	38,42
29.10.2016	38,45
24.09.2016	38,56



25.08.2016	37,72	25.08.2016	38,74
30.07.2016	37,76	30.07.2016	39,21
25.06.2016	37,79	25.06.2016	38,41
28.05.2016	37,67	28.05.2016	38,41
28.04.2016	37,72	28.04.2016	38,42
26.03.2016	37,67	26.03.2016	38,41
27.02.2016	37,65	27.02.2016	38,12
28.01.2016	37,52	28.01.2016	38,13
28.12.2015	37,5	28.12.2015	38,26
28.11.2015	37,44	28.11.2015	38,23
31.10.2015	37,47	31.10.2015	38,06
25.09.2015	37,52	25.09.2015	38,27
29.08.2015	37,54	29.08.2015	38,28
18.07.2015	37,54	18.07.2015	38,28
29.06.2015	37,61	29.06.2015	38,31
29.05.2015	37,65	29.05.2015	38,21
23.04.2015	37,65	23.04.2015	38,29
20.03.2015	37,64	20.03.2015	38,29
28.02.2015	37,61	28.02.2015	38,25
31.01.2015	37,6	31.01.2015	38,22
31.12.2014	37,43	31.12.2014	38,09
29.11.2014	37,49	29.11.2014	38,18
25.10.2014	37,66	25.10.2014	38,19
27.09.2014	37,72	27.09.2014	38,22
28.08.2014	37,74	28.08.2014	38,22
26.07.2014	37,67	26.07.2014	38,25
26.06.2014	37,67	26.06.2014	38,28
29.05.2014	37,75	29.05.2014	38,22
24.04.2014	37,7	24.04.2014	38,26
27.03.2014	37,74	27.03.2014	38,27
21.02.2014	37,72	21.02.2014	38,28
23.01.2014	37,71	23.01.2014	38,31
29.12.2013	37,71	29.12.2013	38,27
30.11.2013	37,72	30.11.2013	38,31
26.10.2013	37,8	26.10.2013	38,31
28.09.2013	37,77	28.09.2013	38,36
07.09.2013	37,8	07.09.2013	38,37
27.07.2013	37,87	27.07.2013	38,42
29.06.2013	38,11	29.06.2013	38,56
25.05.2013	37,93	25.05.2013	38,46
27.04.2013	37,95	27.04.2013	38,50
07.04.2013	37,94	07.04.2013	38,51
24.02.2013	37,99	24.02.2013	38,53
24.01.2013	37,94	24.01.2013	38,53
05.01.2013	37,94	05.01.2013	38,53
24.11.2012	37,88	24.11.2012	38,55
27.10.2012	37,94	27.10.2012	38,61
29.09.2012	37,99	29.09.2012	38,63
03.08.2012	38,11	03.08.2012	38,72
30.06.2012	38,13	30.06.2012	38,79
18.05.2012	38,18	18.05.2012	38,86

28.04.2012	38,24	28.04.2012	38,89
31.03.2012	38,27	31.03.2012	38,91
24.02.2012	38,31	24.02.2012	38,96
28.01.2012	38,32	28.01.2012	38,97
31.12.2011	38,24	31.12.2011	38,93
25.11.2011	38,24	25.11.2011	38,95
21.10.2011	38,29	21.10.2011	38,97
25.09.2011	38,37	25.09.2011	39,04
24.08.2011	38,39	24.08.2011	39,09
28.07.2011	38,44	28.07.2011	39,08
25.06.2011	38,45	25.06.2011	39,09
28.05.2011	38,45	28.05.2011	39,09
29.04.2011	38,55	29.04.2011	39,10
28.03.2011	38,55	28.03.2011	39,04
26.02.2011	38,55	26.02.2011	38,99
29.01.2011	38,48	29.01.2011	38,93
01.01.2011	38,24	01.01.2011	38,79
27.11.2010	38,24	27.11.2010	38,79
31.10.2010	38,11	31.10.2010	38,76
25.09.2010	38,18	25.09.2010	38,81
27.08.2010	38,2	27.08.2010	38,82
01.08.2010	38,19	01.08.2010	38,84
24.06.2010	38,23	24.06.2010	38,93
29.05.2010	38,3	29.05.2010	38,96
25.04.2010	38,33	25.04.2010	39,00
25.03.2010	38,36	25.03.2010	39,01
28.02.2010	38,35	28.02.2010	39,02
28.01.2010	38,31	28.01.2010	39,02
31.12.2009	38,29	31.12.2009	39,00
26.11.2009	38,25	26.11.2009	39,00
03.11.2009	38,27	03.11.2009	39,03
25.09.2009	38,32	25.09.2009	39,08
29.08.2009	38,38	29.08.2009	39,09
24.07.2009	38,45	24.07.2009	38,95
27.06.2009	38,45	27.06.2009	39,13
24.05.2009	38,51	25.04.2009	39,11
25.04.2009	38,57	25.04.2009	39,09
28.03.2009	38,58	28.03.2009	39,06
01.03.2009	38,44	01.03.2009	39,00
31.01.2009	38,37	31.01.2009	38,92
23.12.2008	38,33	23.12.2008	38,92
01.12.2008	38,23	01.12.2008	38,92
25.10.2008	38,24	25.10.2008	38,89
27.09.2008	38,25	27.09.2008	38,82
01.09.2008	38,13	01.09.2008	38,84
26.07.2008	38,15	26.07.2008	38,87
01.07.2008	38,29	01.07.2008	38,86
01.06.2008	38,27	01.06.2008	38,82
26.04.2008	38,29	26.04.2008	38,79
31.03.2008	38,23	31.03.2008	38,84
23.02.2008	38,14	23.02.2008	38,71

26.01.2008	38,13	26.01.2008	38,69
28.12.2007	38,06	28.12.2007	38,70
26.11.2007	38,01	26.11.2007	38,68
27.10.2007	38,02	27.10.2007	38,69
27.09.2007	38,14	27.09.2007	38,73
23.08.2007	38,12	23.08.2007	38,74
28.07.2007	38,04	28.07.2007	38,71
21.06.2007	38,09	21.06.2007	38,75
24.05.2007	38,14	24.05.2007	38,82
28.04.2007	38,15	28.04.2007	38,80
31.03.2007	38,23	31.03.2007	38,84
24.02.2007	38,14	24.02.2007	38,80
03.01.2007	38,04	03.01.2007	38,75
25.11.2006	38,09	25.11.2006	38,77
29.10.2006	38,09	29.10.2006	38,79
29.09.2006	38,13	29.09.2006	38,84
24.08.2006	38,2	24.08.2006	38,88
29.07.2006	38,19	29.07.2006	38,89
24.06.2006	38,26	24.06.2006	38,92
27.05.2006	38,35	27.05.2006	38,91
29.04.2006	38,32	29.04.2006	38,92
25.03.2006	38,29	25.03.2006	38,94
25.02.2006	38,25	25.02.2006	38,90
28.01.2006	38,2	28.01.2006	38,97
30.12.2005	38,26	30.12.2005	38,97
28.11.2005	38,26	28.11.2005	38,97
29.10.2005	38,26	29.10.2005	38,97
24.09.2005	38,28	24.09.2005	39,00
27.08.2005	38,38	27.08.2005	39,01
29.07.2005	38,35	29.07.2005	39,02
23.06.2005	38,39	23.06.2005	39,02
28.05.2005	38,39	28.05.2005	39,03
28.04.2005	38,45	28.04.2005	39,03
28.03.2005	38,50	28.03.2005	39,06
24.02.2005	38,54	24.02.2005	39,06
27.01.2005	38,49	27.01.2005	39,04
30.12.2004	38,43	30.12.2004	39,04
26.11.2004	38,47	26.11.2004	39,09
30.10.2004	38,43	30.10.2004	39,09
27.09.2004	38,51	27.09.2004	39,15
29.08.2004	38,56	29.08.2004	39,21
31.07.2004	38,60	31.07.2004	39,25
27.06.2004	38,65	27.06.2004	39,32
29.05.2004	38,56	29.05.2004	39,33
25.04.2004	38,70	25.04.2004	39,39
29.03.2004	38,76	29.03.2004	39,44
26.02.2004	38,88	26.02.2004	39,52
30.01.2004	38,86	30.01.2004	39,51
24.12.2003	38,76	23.12.2003	39,5
29.11.2003	38,78	30.11.2003	39,57
25.10.2003	38,84	28.10.2003	39,61

27.09.2003	38,89	30.09.2003	39,65
30.08.2003	38,94	22.08.2003	39,72
26.07.2003	39,04	30.07.2003	39,76
28.06.2003	39,1	30.06.2003	39,83
31.05.2003	39,15	30.05.2003	39,85
26.04.2003	39,2	28.04.2003	39,84
29.03.2003	39,25	29.03.2003	39,82
24.02.2003	39,27	25.02.2003	39,77
25.01.2003	39,24	26.01.2003	39,69
28.12.2002	39,07	28.12.2002	39,58
29.11.2002	39,03	30.11.2002	39,58
25.10.2002	38,88	25.10.2002	39,51
27.09.2002	38,89	28.09.2002	39,52
30.08.2002	38,97	30.08.2002	39,56
27.07.2002	38,95	27.07.2002	39,55
28.06.2002	38,98	29.06.2002	39,55
24.05.2002	39,05	27.05.2002	39,55
26.04.2002	39,03	26.04.2002	39,48
29.03.2002	39,04	22.03.2002	39,41
22.02.2002	38,91	23.02.2002	39,35
25.01.2002	38,69	30.01.2002	39,31